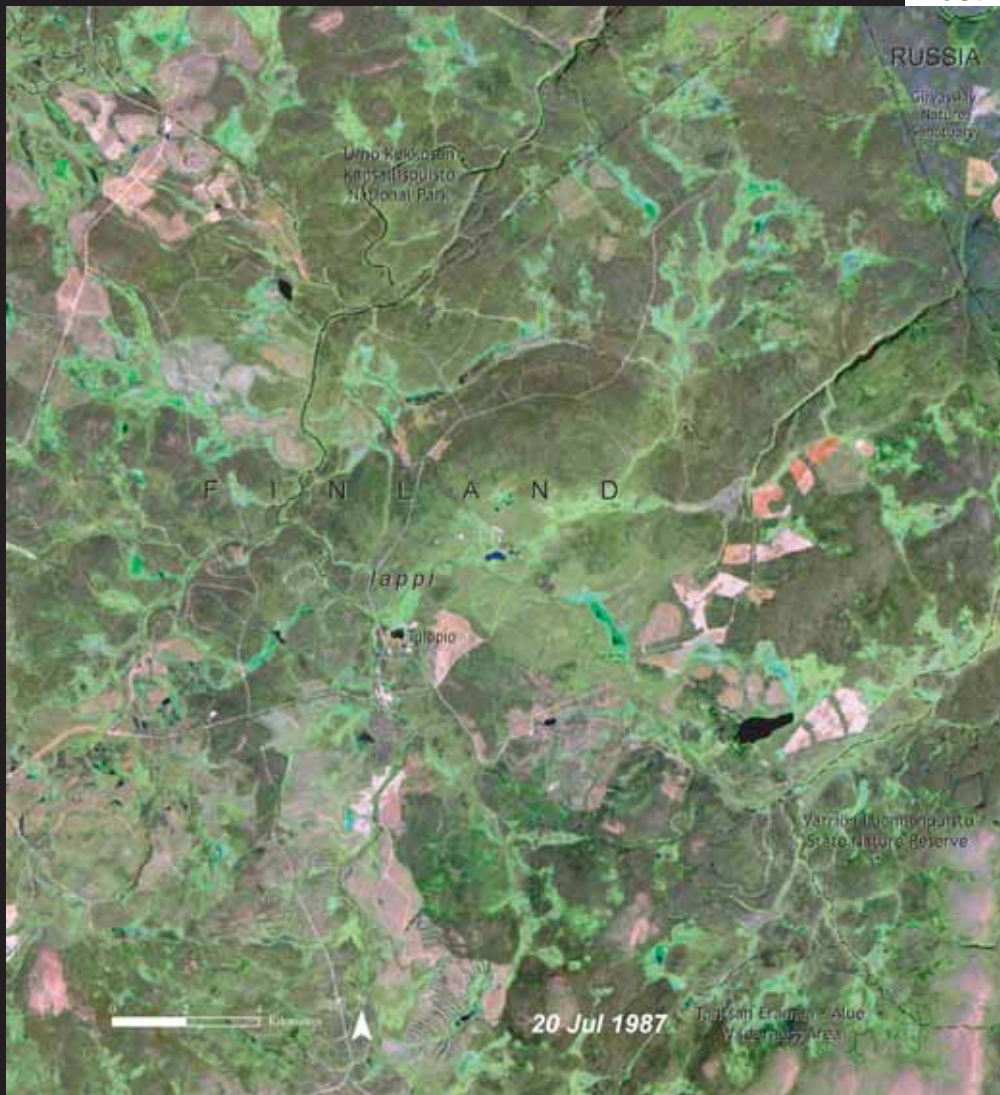


1987



2002



FORÊT BORÉALE DE LAPPI (Finlande)

Si la Finlande reste à ce jour le plus grand pays forestier d'Europe, avec 86 % de sa surface couverte par des arbres, elle est aussi l'un des principaux producteurs mondiaux de papier, obtenu à partir de matière ligneuse. L'exploitation de la forêt, particulièrement intensive dans certains lieux, fragmente l'habitat forestier, comme on le voit sur cette paire d'images prises dans une région du nord est du pays. L'exploitation de bois a fragmenté la forêt et donc fortement réduit l'habitat naturel de la faune.

BOREAL FOREST OF LAPPI (Finland)

Eighty six percent of Finland's land surface is forested, the most extensive forest cover in Europe. The country is also one of the world leaders in paper production. Paper is made from wood fibre. Exploitation of the forests, particularly intensive in certain regions, fragments the forest habitat as can be seen from this pair of images of a region in the northeast of the country. The fauna has paid the cost.