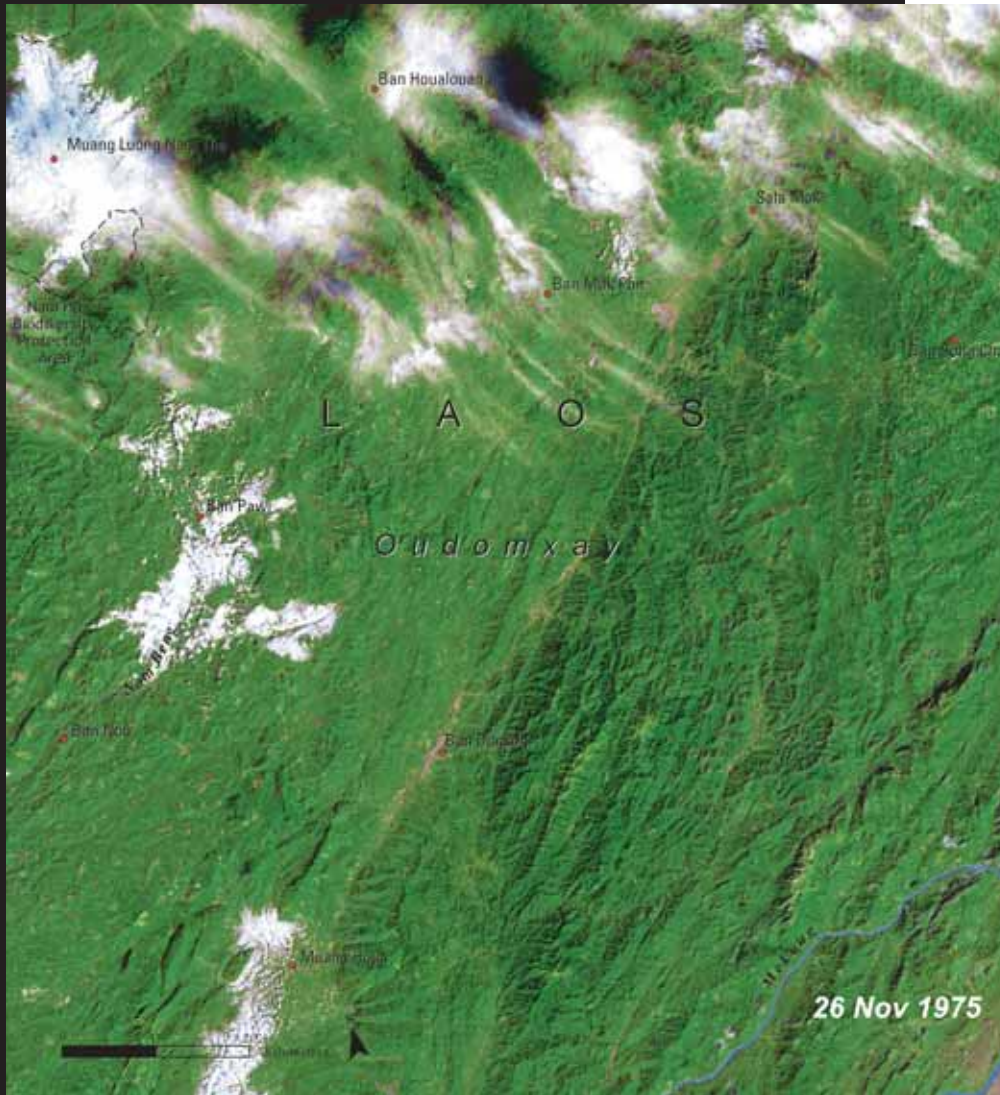


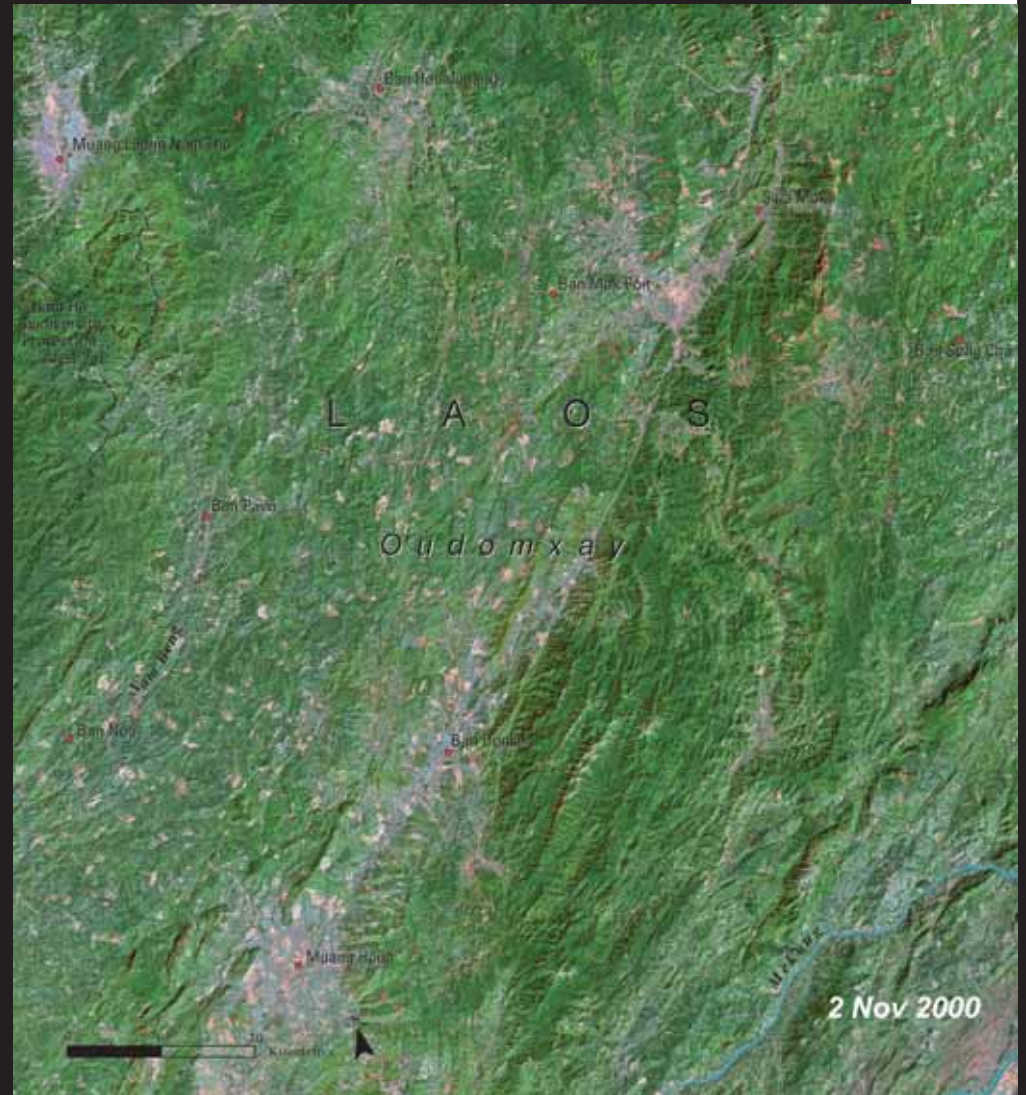
1975



FORÊT TROPICALE D'OUDOMXAY (Laos)

Le Laos se caractérise par un couvert végétal dense, de type tropical. En 1975, la région vallonnée d'Oudomxay était presque vierge de toute intervention humaine. Vingt-cinq ans plus tard, la situation a complètement changé. Autour des villages, la forêt est désormais grignotée par une mosaïque de champs.

2000



TROPICAL FOREST OF OUDOMXAY (Laos)

The Laotian landscape is clothed in dense tropical forest. In 1975, the valleys of Oudomxay were barely touched by human activity. Twenty-five years later, the situation had completely changed. Around the villages, the forest has been eaten away by a mosaic of fields.