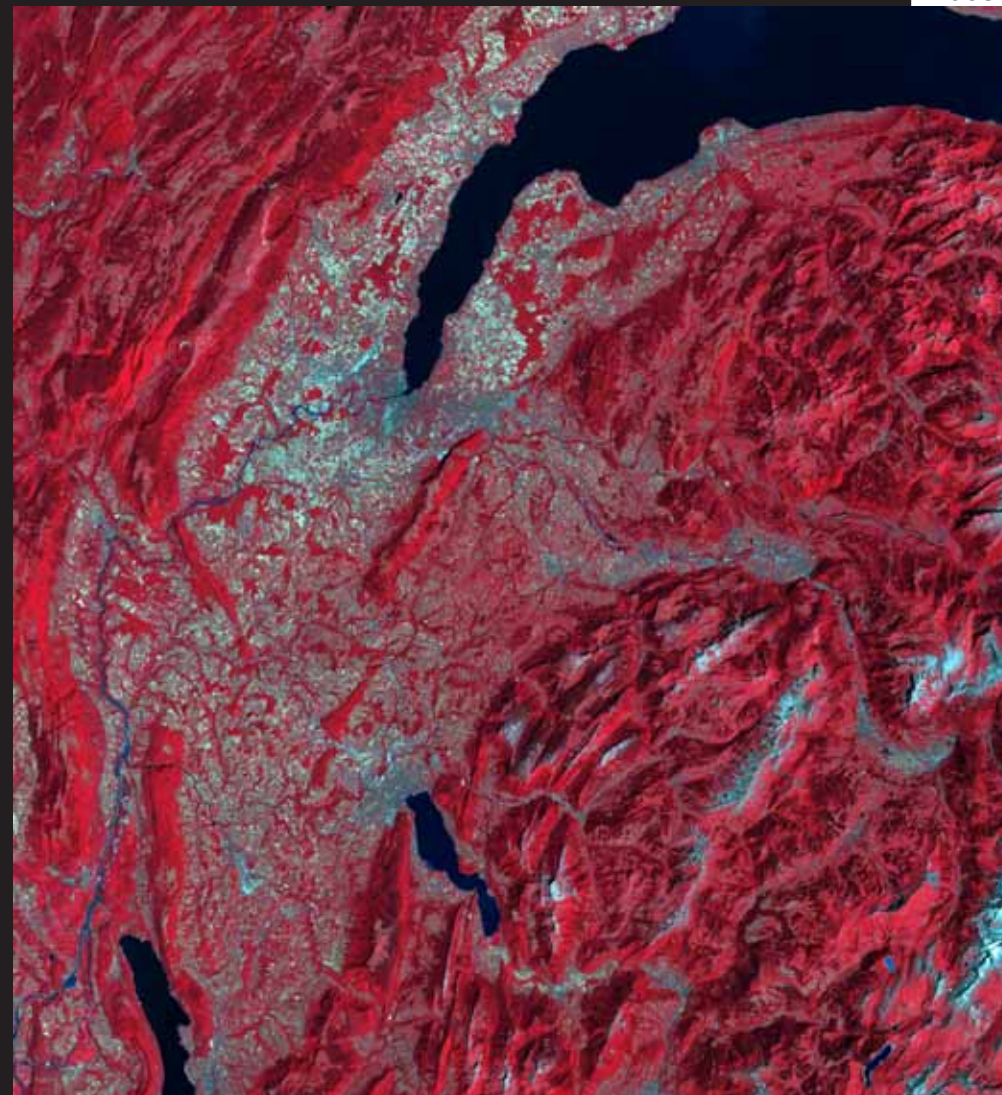


1975



2003



L'AGGLOMÉRATION DE GENÈVE

La population du canton de Genève a augmenté de 30 % entre 1973 et 2003, (+ 107 500 habitants pour un total de 434 400 habitants en 2003). Et le rythme de cet accroissement accélère (+3 % entre 1985 et 1990 et +7,3 % entre 1998 et 2003). Ces images démontrent la formidable attractivité de Genève, mais également la modification que cela implique pour toute la région. Après la saturation des axes Pays de Gex – Genève – Annemasse, l'expansion urbaine se dirige vers un autre axe (Genève – St-Julien – Archamps). Les autorités suisses et françaises sont confrontées à un défi : coordonner leurs efforts pour lutter contre le développement incontrôlé de manière à préserver la qualité de vie, et de l'environnement de la région.

GENEVA URBAN AREA

The population of the Canton of Geneva grew by 30 % between 1973 and 2003 (107,500 people to 434,400). The rate of growth is accelerating (+3% between 1985 and 1990 and +7.3 % between 1998 and 2003). These images demonstrate the strong attraction of Geneva, but also the changes which follow for the whole region. Following saturation of the Pays de Gex-Genève-Anemasse axis, urban expansion is turning towards the Geneva-St-Julien-Archamps corridor. Swiss and French authorities are faced with a challenge: to coordinate their efforts to combat uncontrolled development in order to maintain the quality of life and of the environment in the region.