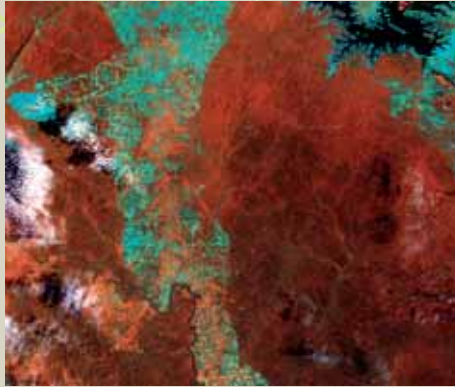




PARC NATIONAL DE TAÏ (Côte d'Ivoire)

1988 ↘



2003 ↘



En Côte d'Ivoire, plus de 95% de la couverture forestière a disparu depuis 1900. En bordure du Parc National de Taï, la mosaïque forestière a été préservée durant de nombreuses années par son inaccessibilité. La pression agricole (plantation de café-cacao et d'hévéa en turquoise sur les photos) et l'exploitation forestière entraînent actuellement la disparition totale des fragments de forêt qui représentaient une ressource villageoise importante et préservaient de l'érosion. Les programmes de revalorisation des traditions aident à la conservation de certaines de ces forêts sous la forme de forêts sacrées, mais en de nombreux endroits, la disparition de la forêt et des espèces est irrémédiable.

In Côte d'Ivoire more than 95% of original forest cover disappeared since 1900. In the vicinity of the Tai National Park, the forest mosaic was preserved for many years by its inaccessibility. Nowadays, because of the increased pressure from coffee, cocoa and rubber plantations as well as wood exploitation, forest patches are disappearing. These fragments were important resources for villagers and were maintaining terrain stability. Programs of traditions revalorization are a good support to these forests conservation by bringing some of them to sacred woods, but in many other places forests and species are definitely disappearing.